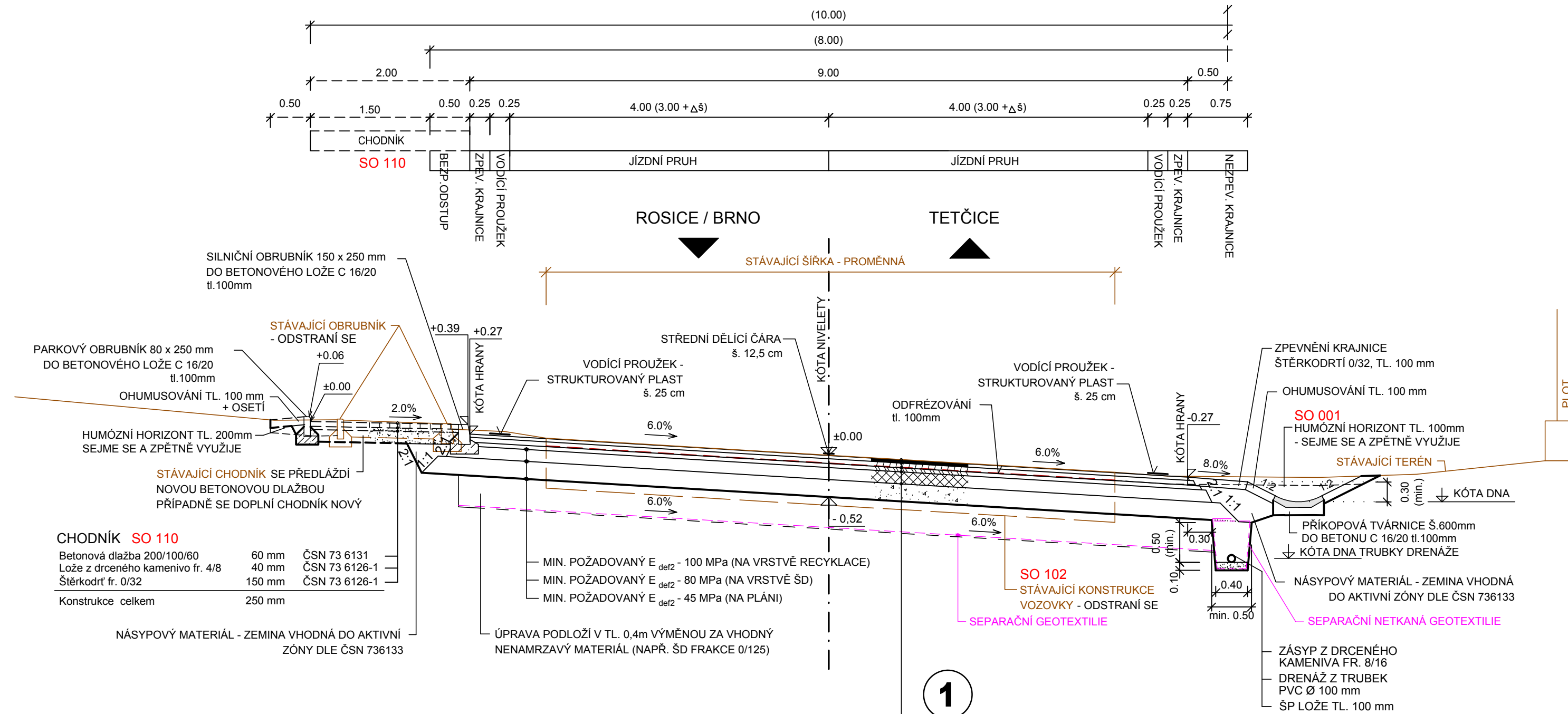


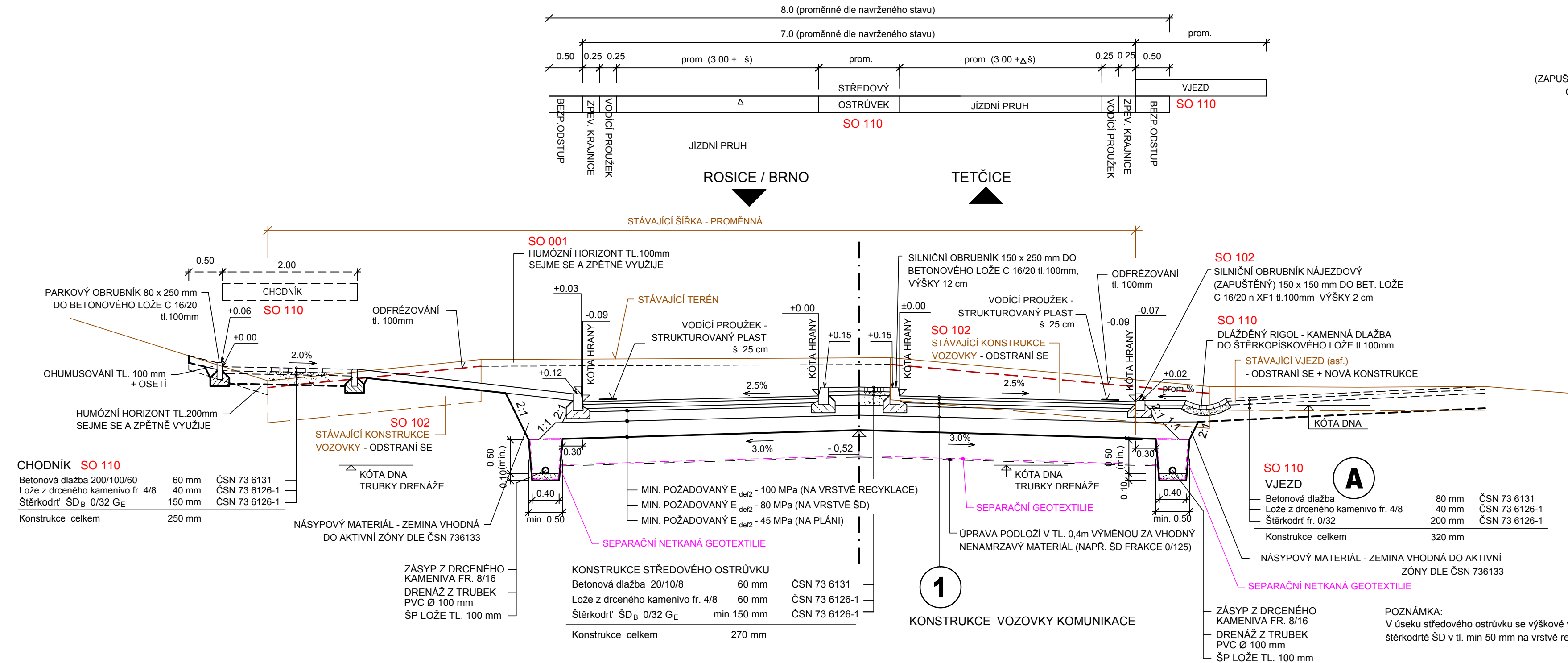
VZOROVÉ PŘÍČNÉ ŘEZY (SO 102)
M 1:50
Obecná úprava v úseku s jednostranným sklonem
v km1.326 00 - 1.362808
KATEGORIE MS2 10/8/50



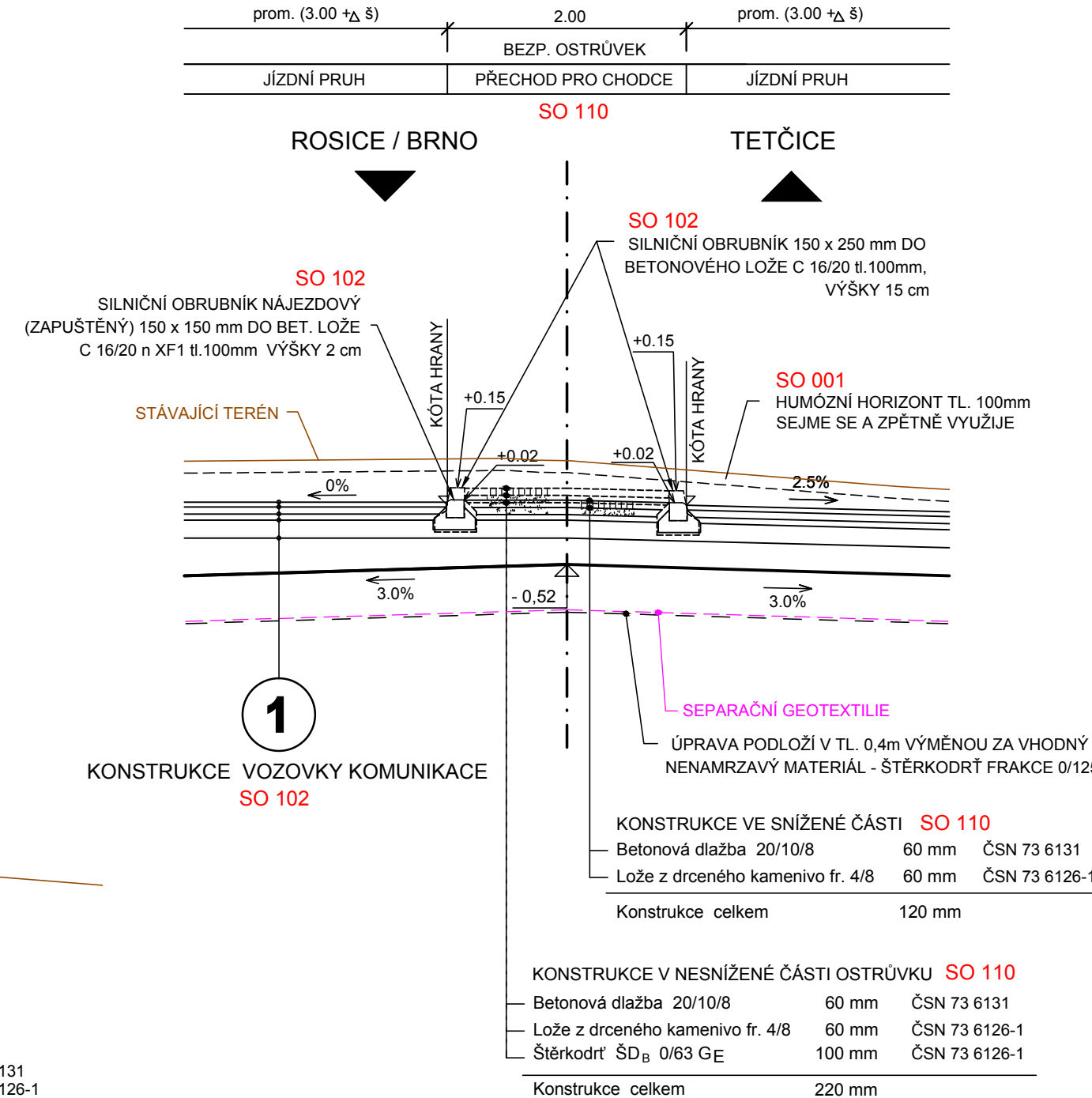
- STRUČNÝ POSTUP PROVÁDĚNÍ REKONSTRUKCE VOZOVKY:
- Odstranění stávajícího souvrství konstrukce včetně podloží zeminy do hloubky min. 520+400=920mm. (Materiál z konstrukčních vrstev s přítomností dehtu bude odvezen ke krátkodobému skladování dle příslušných předpisů tak, aby byly vytvořeny podmínky pro jeho využití technologií recyklace za studena podle TP 150)
 - Separace geotextilií
 - Pokládka vhodného nenamrzavého materiálu tl. 400 mm nahrazující nevhodnou podloží zemini
 - Provedení podkladní vrstvy ŠD
 - Navezení stávajícího materiálu obsahujícího dehty s přidáním doplnkového kameniva v množství podle výsledků průkazních zkoušek
 - Reprofilace do požadovaných příčných sklonů a předhutnění vrstvy
 - Recyklace za studena na místě s použitím cementu a asfaltového pojiva (na místě) podle TP 208
 - Spojovací postřik z kationaktivní asfaltové emulze v množství 0,5 kg/m²
 - Pokládka podkladní vrstvy vozovky z ACL 16+
 - Spojovací postřik z kationaktivní asfaltové emulze v množství 0,3 kg/m²
 - Pokládka ložné vrstvy vozovky z ACL 16+
 - Spojovací postřik z kationaktivní asfaltové emulze v množství 0,3 kg/m²
 - Pokládka obrusné vrstvy vozovky z ACO 11+

POZNÁMKA:
Nevhodná podloží zemina bude vyměněna za vhodný nenamrzavý materiál (požadavek E_{der,2} = 45 MPa) do hloubky min. 400 mm pod úroveň pláně a provede se separace geotextilií.

Obecná úprava v úseku středového ostrůvku
KATEGORIE MS2 8/50



Úprava v místě přechodu pro chodce
DĚLÍCI OCHRANNÝ OSTRŮVEK
(km 1.382 10)



OBJEDNATEL:		Správa a údržba silnic Jihomoravského kraje, příspěvková organizace kraje, Žerotínovo nám.449/3, 602 00 Brno	
Lino Plan, s.r.o. Sochorova 23, 616 00 Brno Tel: +420 733 629 495		Autorizační razítko	
HIP	Ing. František Kokorský	Kokorský	
Zodp. projektant	Ing. František Kokorský	Kokorský	
Vypracoval	Ing. Markéta Střížová	Střížová	
Kontroloval	Ing. Tomáš Jakl	Jakl	
Název stavby:			
II/394 TETČICE PRŮTAH 1. STAVBA			
Slavební objekt		Kraj:	JIHOMORAVSKÝ
Úprava křižovatky km 0.097		Formát	6 A4
Název dokumentu		Datum	10/2018
VZOROVÉ PŘÍČNÉ ŘEZY		Číslo střediska	AT. S2
C. zakázky:		Měřítko	1:50
L-17-096-000	SO 102	Č. výkresu:	4
Stupeň: DSP		Č. paré:	
Členění: C			